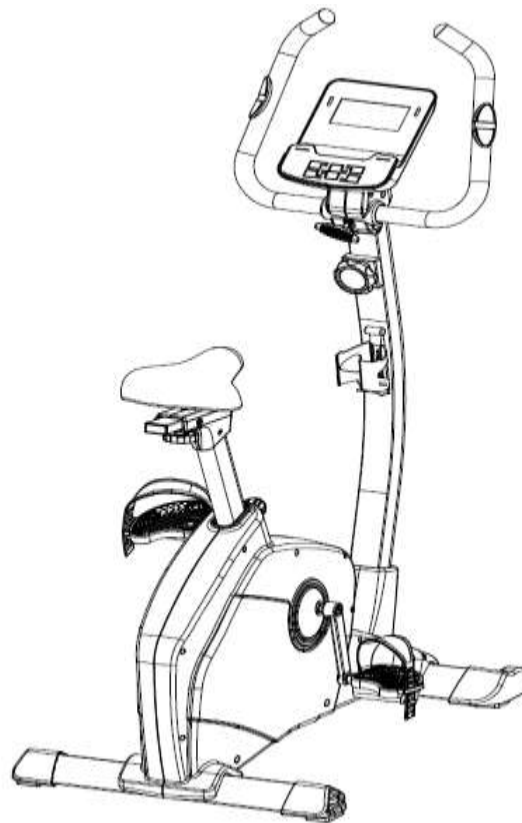


ИНСТРУКЦИЯ ПО ЭКСПЛУАТАЦИИ

НВ-82032НР

Велотренажер HouseFit

HOUSEFIT



Дорогие клиенты!

Мы хотим поблагодарить Вас за то, что Вы выбрали наши тренажеры, и желаем, чтобы тренировки приносили Вам только радость и удовольствие.

Просим Вас следовать всем прилагаемым инструкциям по технике безопасности и сборке.

Если у Вас возникли какие-либо вопросы - пожалуйста, свяжитесь с нами.

Содержание:

- 1) Инструкция по технике безопасности**
- 2) Чертеж в разобранном виде**
- 3) Список комплектующих**
- 4) Инструкция по сборке**
- 5) Инструкция к компьютеру тренажера**

ИНСТРУКЦИЯ ПО ТЕХНИКЕ БЕЗОПАСНОСТИ

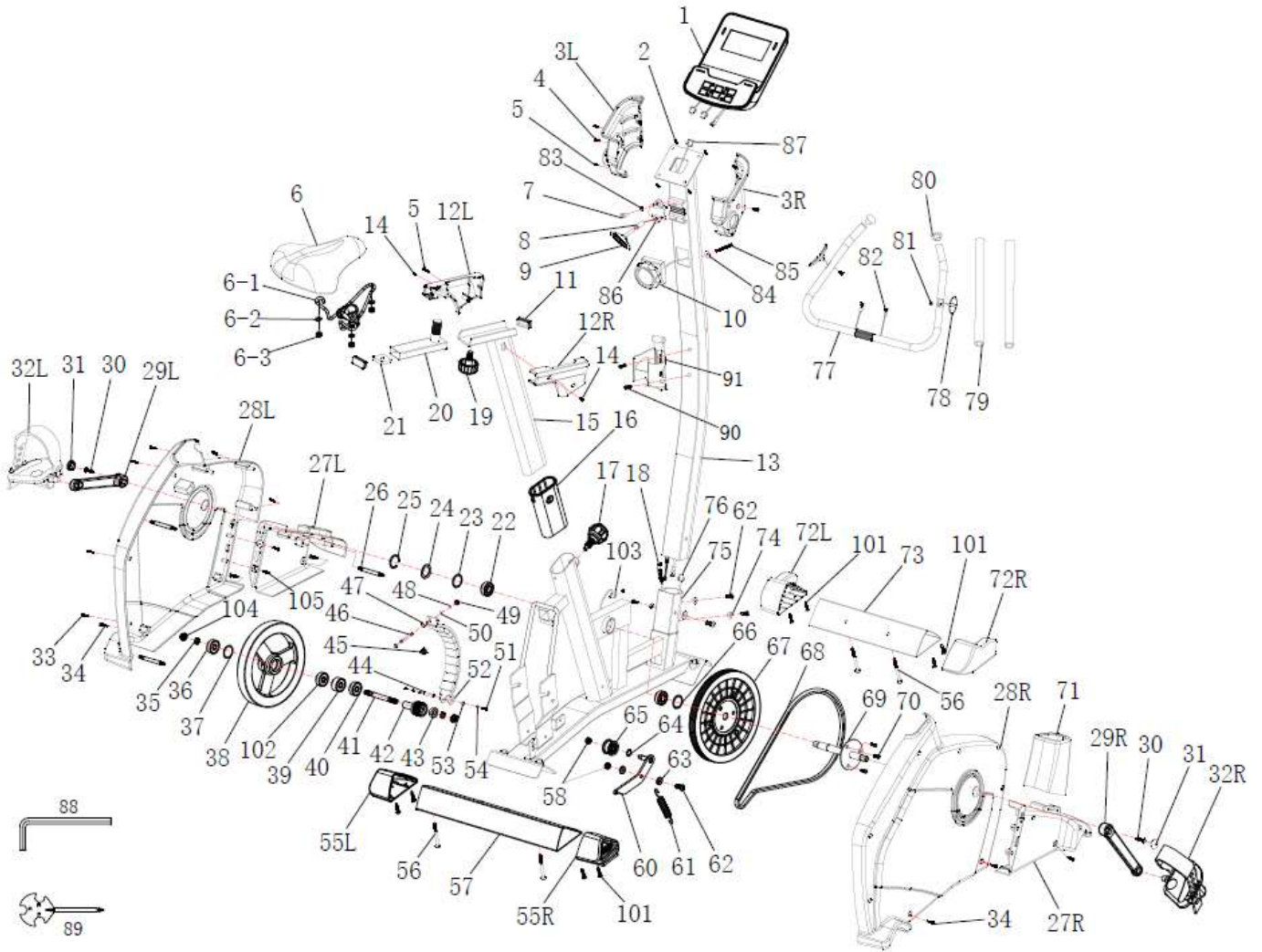
Прежде чем приступить к занятиям на домашнем эллиптическом тренажере внимательно прочитайте инструкцию. Обязательно сохраните данное руководство на случай ремонта и для доставки запасных частей.

- Данный эллиптический тренажер предназначен только для домашнего использования и протестирован при максимальной массе тела 110 кг.
- Внимательно следуйте всем этапам, описанным в инструкции по сборке.
- Для сборки используйте только подходящие инструменты и при необходимости обратитесь за помощью в сборке.
- Рекомендуем проверять все соединительные элементы тренажера перед тренировками на тренажере каждые 1-2 месяца. Убедитесь, что все элементы плотно прилегают и находятся в надлежащем состоянии. Неисправные элементы необходимо немедленно заменить и/или не использовать оборудование до ремонта. Для ремонта используйте только оригинальные детали.
- В случае ремонта, пожалуйста, обратитесь к вашему поставщику.
- Избегайте использования агрессивных моющих средств при чистке домашнего тренажера.
- Рекомендуем начинать тренировки на тренажере только после правильной сборки и проверки изделия.
- Для всех регулируемых деталей помните о максимальных положениях, до которых они могут быть отрегулированы/затянуты.
- Домашний тренажер не предназначен для детей. Пожалуйста, убедитесь, что дети используют его только под присмотром взрослых.
- Убедитесь, что присутствующие осведомлены о возможных опасностях, т.е. быть осторожными с подвижными частями тренажера во время тренировки.
- Проконсультируйтесь с врачом перед началом любой программы упражнений.

ПРЕДУПРЕЖДЕНИЕ! НЕПРАВИЛЬНЫЕ/ЧРЕЗМЕРНЫЕ ТРЕНИРОВКИ МОГУТ НАНЕСТИ ВРЕД ЗДОРОВЬЮ.

- Пожалуйста, следуйте советам по правильному проведению тренировок, указанным в инструкции
- Уровень нагрузки/работы можно отрегулировать, повернув регулировочную ручку на стержне руля.
- Уровень безопасности данного оборудования может поддерживаться только при условии регулярной проверки всех процедур сборки, указанных в инструкции по сборке. Пожалуйста, регулярно проверяйте тренажер на предмет износа.

ЧЕРТЕЖ В РАЗОБРАННОМ ВИДЕ



СПИСОК КОМПЛЕКТУЮЩИХ

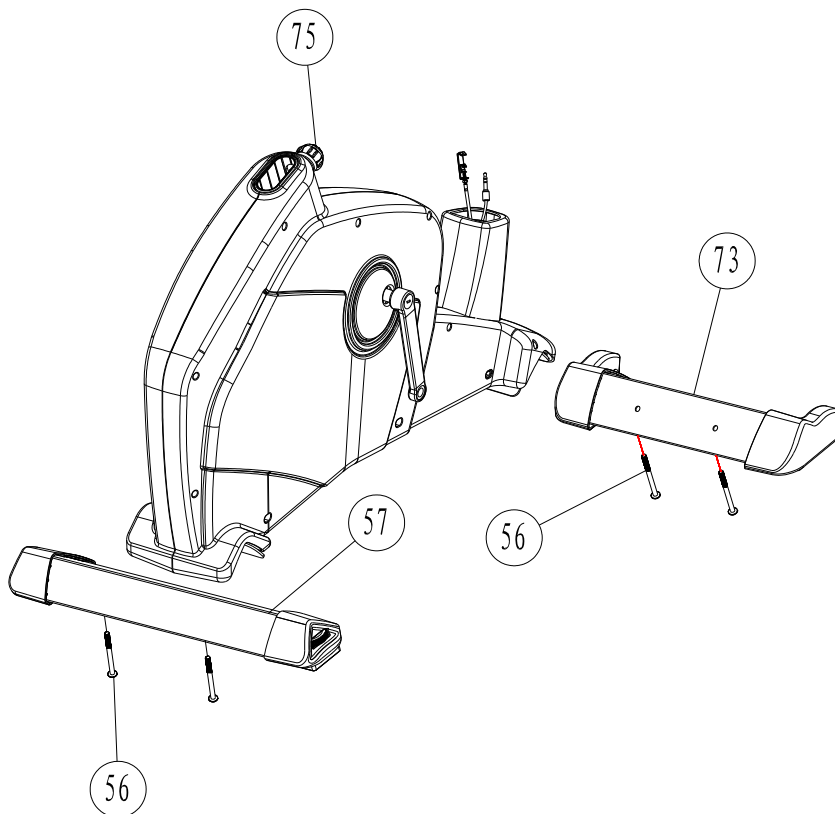
№ детали	Описание	Кол-во
1	Компьютер	1
2	Винт М5	4
3L	Пластиковое покрытие компьютера (Левое)	1
3R	Пластиковое покрытие компьютера (Правое)	1
4	Винт М5	3
5	Винт саморез М4	7
6	Седло	1
6-1	Держатель седла	1
6-2	Винт	3
6-3	Шайба	3
7	Винт с полукруглой головкой М7	1
8	Распорка трубки	1
9	Т-образная ручка	1
10	Верхний трос для регулировки натяжения	1
11	Распорная втулка	2
12L	Пластиковая крышка опоры сиденья (Левая)	1
12R	Пластиковая крышка опоры сиденья (Правая)	1
13	Стойка руля	1
14	Винт М5	2
15	Опора седла	1
16	Втулка	1
17	Штифт цилиндрический с полукруглой головкой	1
18	Нижний трос для регулировки натяжения	1
19	Вращаемая ручка М12	1
20	Подвижная труба	1
21	Гайка	1
22	Подшипник	3
23	Шайба	3
24	Изогнутая пружинная шайба	1
25	С-образная шайба	1
26	Соединяющая труба	3
27L	Передняя пластиковая крышка (Левая)	1
27R	Передняя пластиковая крышка (Правая)	1
28L	Крышка цепи (Левая)	1
28R	Крышка цепи (Правая)	1
29L	Шатун (Левый)	1
29R	Шатун (Правый)	1
30	Болт с шестигранной головкой	2
31	Заглушка шатуна	2
32L	Педаль (Левая)	1
32R	Педаль (Правая)	1
33	Винт саморез М4	8
34	Винт М5	14
35	Гайка М10	2
36	Подшипник	1
37	Шайба	1
38	Маховик	1

39	Обгонный подшипник	1
40	Подшипник	1
41	Ось для маховика	1
42	Маленькое ременное колесо	1
43	Подшипник	1
44	Вал маховика	1
45	Коническая шайба	1
46	Винт с шестигранной головкой М6	1
47	Гайка М6	1
48	Шайба	1
49	Гайка М6	1
50	Пластиковая шайба	1
51	Винт с шестигранной головкой М6	2
52	Магниты	1
53	Пружинная шайба	2
54	Шайба	2
55L	Задняя заглушка (Левая)	1
55R	Задняя заглушка (Правая)	1
56	Винт с шестигранным отверстием в головке М8	
57	Задний стабилизатор	1
58	Гайка	2
60	Натяжной кронштейн	1
61	Шайба	1
62	Винт с шестигранным отверстием в головке М8	5
63	Плоская шайба	4
64	Изогнутая шайба	1
65	Натяжное колесо	1
66	Шайба	2
67	Колесо ременной передачи	1
68	Ремень	1
69	Ось педали	1
70	Винт с шестигранным отверстием в головке М8	3
71	Пластиковое покрытие основной рамы	1
72L	Передняя заглушка (Левая)	1
72R	Передняя заглушка (Правая)	1
73	Передний стабилизатор	1
74	Шайба пружинная изогнутая	2
75	Основная опора	1
76	Нижний кабель компьютера	1
77	Руль велосипеда	1
78	Панель пульсометра	2
79	Руль из губчатого материала	2
80	Заглушка	2
82	Кабель датчика пульса	1
83	Пружинная шайба	1
84	Шайба пружинная изогнутая	1
85	Винт М5	1
86	Пластина держателя руля	1
87	Верхний кабель компьютера	
88	Шестигранный ключ	1

89	Комбинированный шестигранный гаечный ключ	1
90	Винт	2
91	Держатель бутылки	1
101	Винт	8
102	Подшипник	1
103	Датчик	1
104	Соединительная гайка	2
105	Винт саморез	4

ИНСТРУКЦИЯ ПО СБОРКЕ

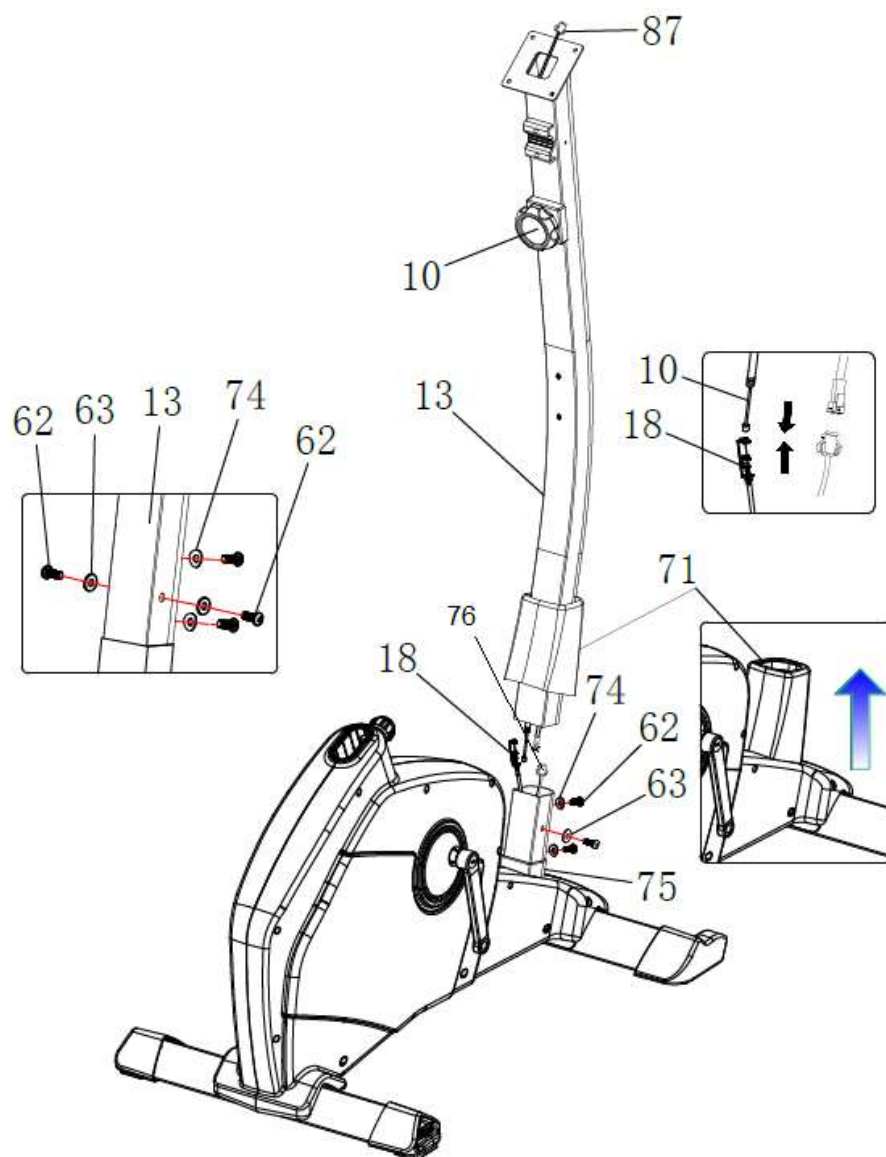
Шаг 1



А. Прикрепите передний стабилизатор (73) к основной опоре (75) с помощью винта с внутренним шестигранником М8 (56), затем затяните.

В. Прикрепите задний стабилизатор (57) к основной раме (75) с помощью винтов М8 с внутренним шестигранником (56), затем затяните.

Шаг 2

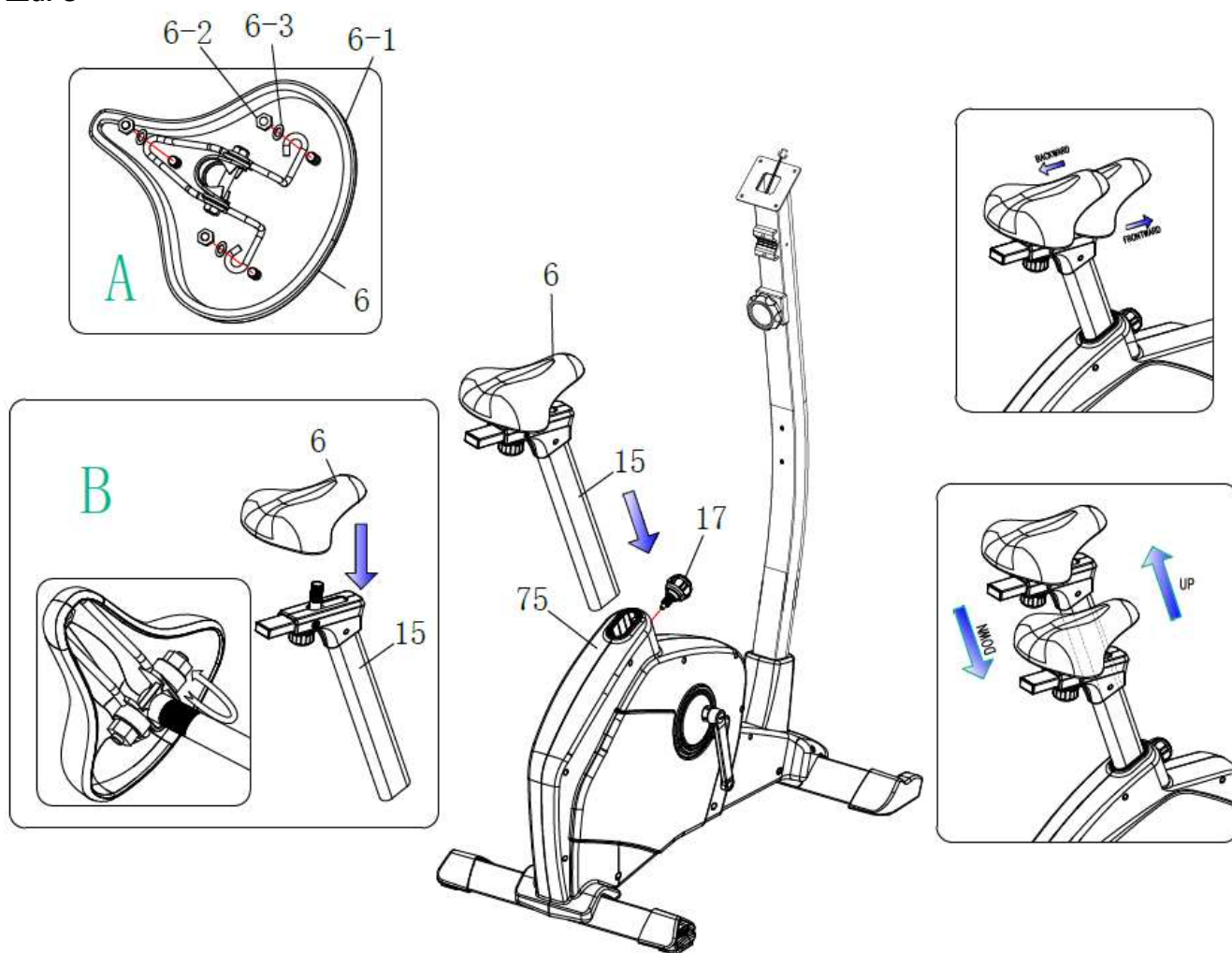


А. Снимите пластиковую крышку основной стойки (71) с основной рамы (75), как показано на рисунке справа. Затем прикрепите его к стойке руля (13).

В. Соедините верхний кабель компьютера (87) с нижним кабелем компьютера (76), верхний кабель натяжения (10) с нижним кабелем натяжения (18), как показано на правом верхнем рисунке.

С. Прикрепите стойку руля (13) к основной раме (75) с помощью болтов с внутренним шестигранником М8 (62), изогнутых шайб М8 (74) и плоских шайб М8 (63). Затем затяните. Затем сдвиньте верхнюю защитную крышку (71).

Шаг 3



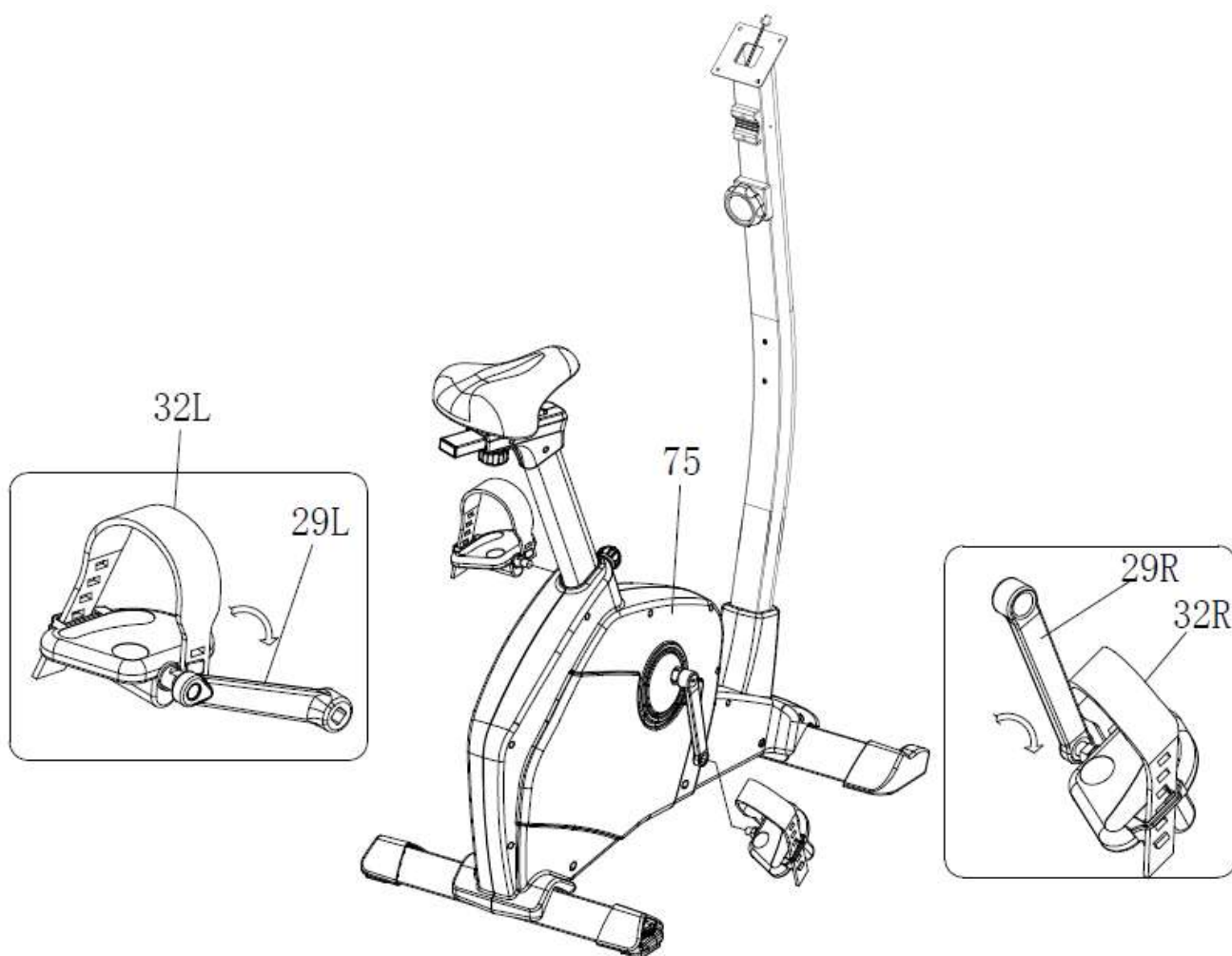
A. Присоедините седло (6) к регулируемой стойке сиденья (15) с помощью гайки, показанной на левом рисунке.

B. Прикрепите держатель седла (6-1) к седлу (6) с помощью винта (6-2) и шайбы (6-3).

C. Поместите стойку сиденья (15) в основную раму (75), установите ее в нужное положение и зафиксируйте, вставив на место штифт с круглой головкой (17) и полностью затяните.

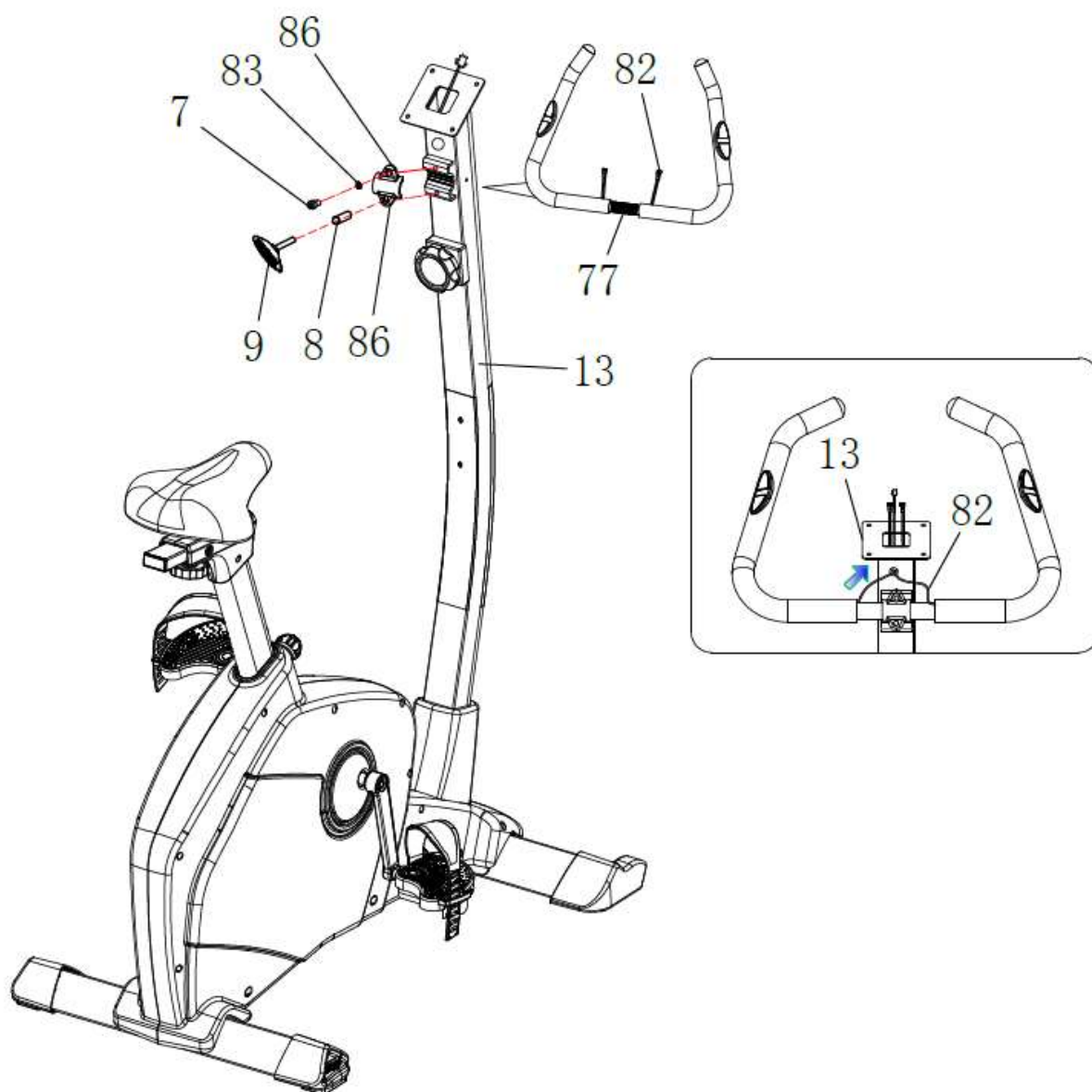
D. Положение подседельного штыря можно легко отрегулировать вверх и вниз по желанию позже, поворачивая и вытягивая штифт с круглой головкой (17).

Шаг 4



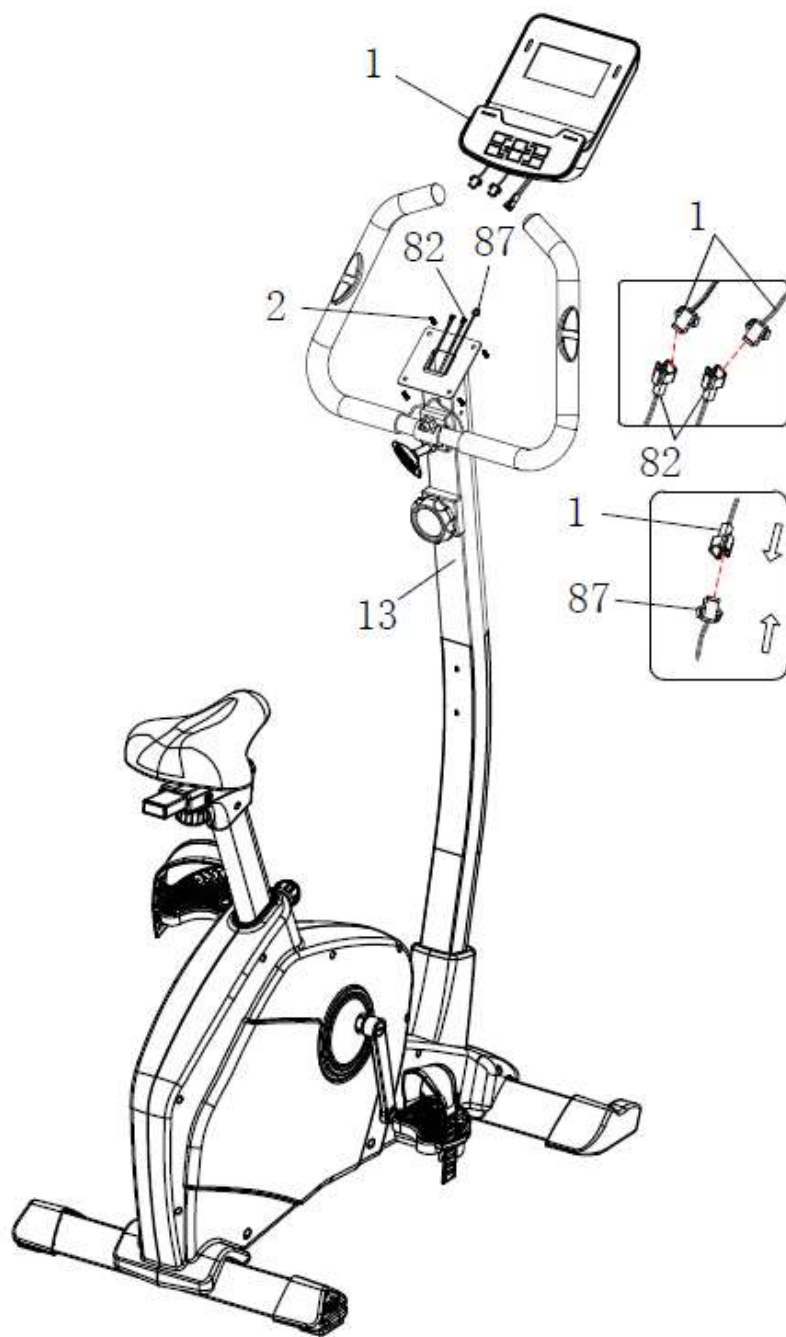
Соедините педали, левую и правую (32L) и (32R), с левым и правым шатуном (29L) и (29R).

Шаг 5



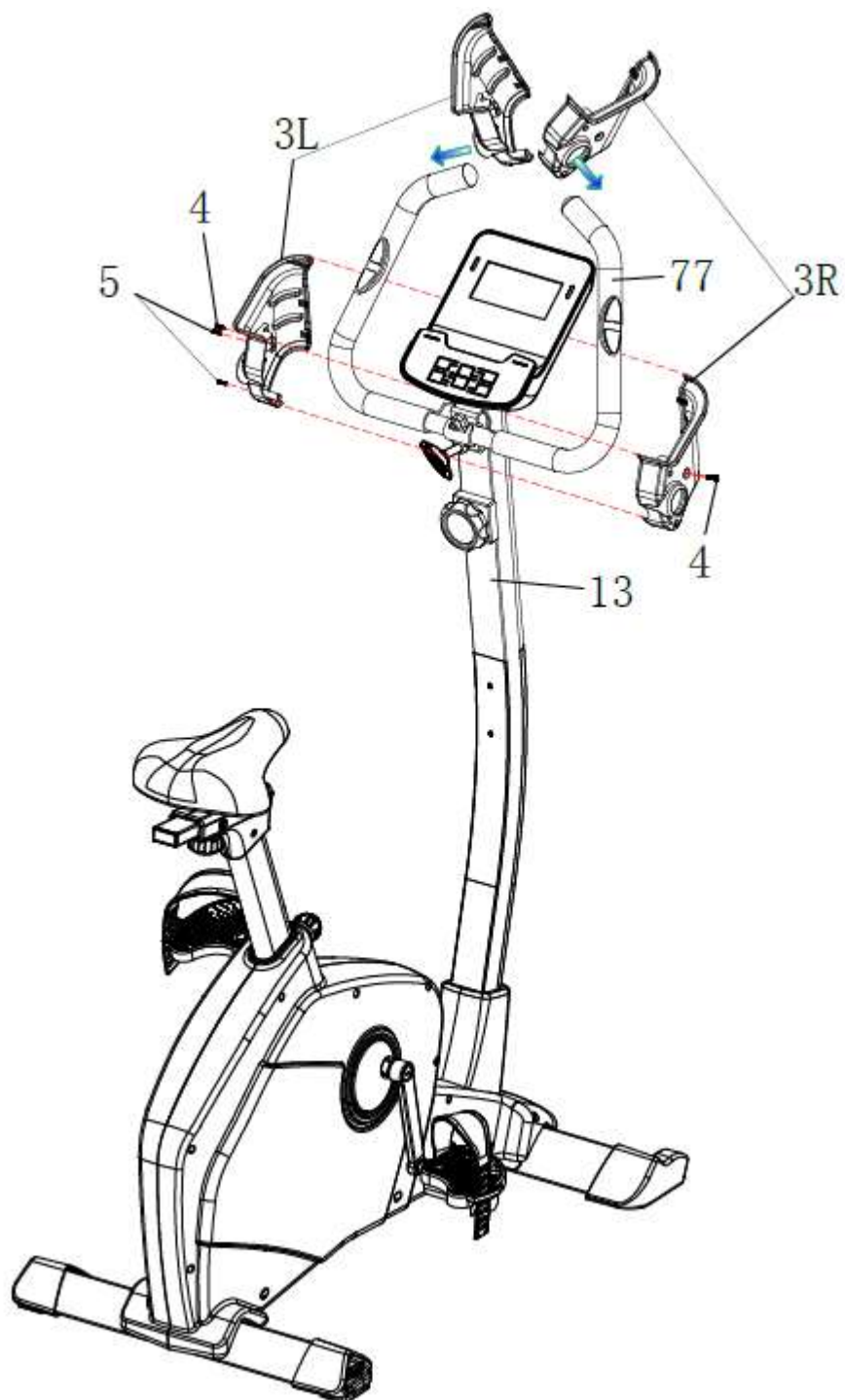
Прикрепите руль (77) к стойке руля (13) с помощью распорной втулки (11) и Т-образной ручки (9), винта с круглой головкой (7), пружинной шайбы (83) и держателя руля (86). Затяните. Протяните кабель датчика пульса (82) через отверстие над пластиной держателя руля (86) и проведите его до вертикального положения с помощью верхнего компьютерного кабеля (87), см. изображение справа.

Шаг 6



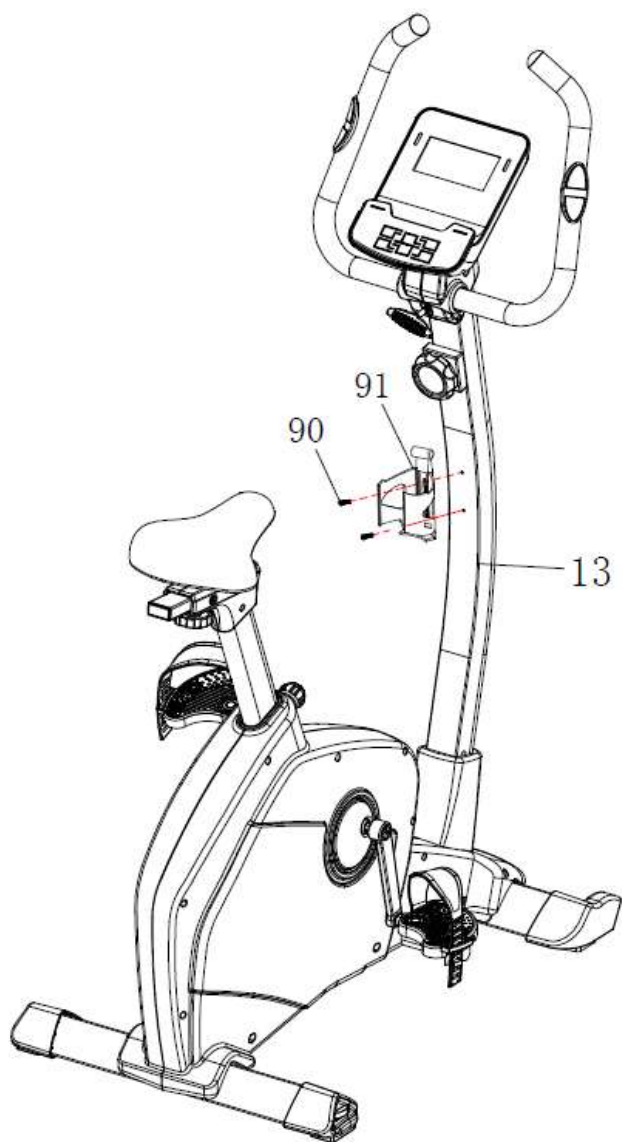
Подсоедините верхний компьютерный кабель (87) к компьютеру (1). Подсоедините 2 кабеля датчика пульса (82) к компьютеру (1). Прикрепите компьютер (1) к кронштейну компьютера с помощью 4 винтов (2).

Шаг 7



Прикрепите левую и правую пластиковую крышку компьютера (3L+3R) к рулю (77) с помощью винтов М4 (5) и винтов М5 (4).

Шаг 8



Прикрепите держатель бутылки (91) к рулю (77) с помощью 2 винтов (90).

ИНСТРУКЦИЯ К КОМПЬЮТЕРУ ТРЕНАЖЕРА



СПЕЦИФИКАЦИЯ:

ВРЕМЯ.....	00:00-99:59
СКОРОСТЬ(SPD).....	0.0-99.9КМ/Ч (МИЛЯ/Ч)
РАССТОЯНИЕ.....	0.00-9999 КМ (МИЛЯ)
КАЛОРИИ.....	0.0-9999 ККАЛ
ОДОМЕТР (ODO).....	0.0-9999КМ (МИЛИ)
ПУЛЬС (PUL)	0 · 40~240 УД/МИН

ОСНОВНЫЕ ФУНКЦИИ:

MODE/РЕЖИМ: Данная кнопка позволяет вам выбрать и зафиксировать определенную функцию.

SET/НАСТРОЙКА: Данная кнопка для регулирования времени, расстояния, калорий и пульса («TIME», «DISTANCE», «CALORIES», «PULSE»).

CLEAR(RESET) (очистить / сбросить): клавиша для сброса значения на ноль.

ON/OFF(START/STOP)/ВКЛ/ВЫКЛ (СТАРТ/СТОП): клавиша для приостановки ввода сигнала.

ОПЦИИ:

1. ON/OFF/ВКЛ/ВЫКЛ:

- Система включается при нажатии любой клавиши или при получении сигнала от датчика скорости.
- Система автоматически выключается, если нет входного сигнала скорости или в течение примерно 4 минут не нажимается ни одна клавиша.

2. **RESET/СБРОС:** Устройство можно сбросить, либо заменив батарею, либо нажав кнопку MODE в течение 3 секунд.

3. **MODE/РЕЖИМ:** Чтобы выбрать SCAN или LOCK, если вам не нужен режим сканирования, нажмите MODE, когда указатель нужной функции начинает мигать.

ФУНКЦИИ:

1. **TIME/ВРЕМЯ:** Нажимайте кнопку MODE, пока указатель не зафиксируется на TIME. Общее рабочее время будет показано при запуске упражнения.

2. **SPEED/СКОРОСТЬ:** нажимайте кнопку MODE, пока указатель не достигнет на SPEED. Будет показана текущая скорость.

3. **DISTANCE/РАССТОЯНИЕ:** нажимайте кнопку MODE, пока указатель не переместится на DISTANCE. Отображается дистанция каждой тренировки.

4. **CALORIE/КАЛОРИИ:** Нажимайте кнопку MODE, пока указатель не зафиксируется на CALORIE. Сожженные калории будут отображаться при начале тренировки.

5. **ODOMETER/ОДОМЕТР** (если присутствует): нажимайте кнопку MODE, пока указатель не переместится на ODOMETER. Будет показано общее накопленное расстояние.

6. **PULSE/ПУЛЬС** (если присутствует): нажимайте кнопку MODE, пока указатель не переместится на PULSE. Текущая частота сердечных сокращений пользователя будет отображаться в ударах в минуту.

Поместите ладони на обе панели (или приложите ушной зажим к уху) и подождите 30 секунд для получения наиболее точных показаний.

SCAN/СКАНИРОВАНИЕ: автоматическое отображение изменений каждые 4 секунды.

BATTERY/АККУМУЛЯТОР: Если на мониторе отображается неправильное изображение переустановите аккумуляторы.

УКАЗАНИЯ ПО УТИЛИЗАЦИИ



Условия гарантии и сервисного обслуживания указаны в Гарантийном талоне. Убедитесь, что Вы ознакомились с содержанием Гарантийного талона. Не выбрасывайте гарантийный талон.

ИНФОРМАЦИЯ ДЛЯ ПОЛЬЗОВАТЕЛЯ

Данный тренажер не относится к бытовым отходам. Пожалуйста, не выбрасывайте оборудование либо элементы питания вместе с бытовыми отходами, для утилизации использованных элементов питания пользуйтесь действующими в Вашей стране системами возврата и сбора для утилизации.

Надлежащий отдельный сбор разобранных приборов, которые впоследствии отправятся на переработку, утилизацию или экологичное захоронение, способствует предотвращению возможных негативных воздействий на окружающую среду и здоровье человека, а также позволяет повторно использовать материалы, из которых изготовлено устройство. За незаконную утилизацию устройства пользователь может быть привлечен к административной ответственности, предусмотренной действующим законодательством.

Оборудование сертифицировано в соответствии с Техническим Регламентом Таможенного Союза. Производитель оставляет за собой право вносить изменения в конструкцию тренажера, не ухудшающие значительно его основные технические характеристики.