

**PHOENIX**

**S200**

**Сайкл**

**Руководство пользователя.**



## Меры безопасности

**ВНИМАНИЕ:** Данное руководство содержит важную информацию по технике безопасности.

**Пожалуйста, внимательно прочтите инструкции по безопасности перед использованием устройства.**

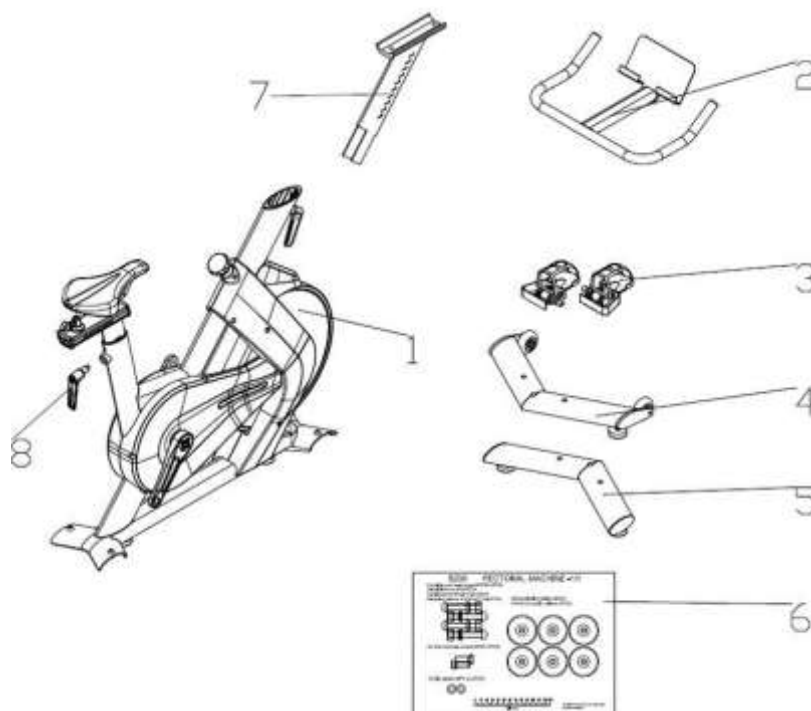
- Дети и люди с ограниченными возможностями не допускаются к этому устройству или же только под присмотром взрослых.
- Перед тренировкой внимательно прочтите меры по технике безопасности и инструкции по выполнению упражнений на устройстве. Если вы почувствуете недомогание во время упражнений, прекратите тренировку и немедленно обратитесь к врачу. Неправильная или чрезмерная тренировка может навредить вашему здоровью.
- Проводите регулярную проверку и надлежащее обслуживание оборудования, чтобы гарантировать целостность и надежность различных частей оборудования.
- Обратите внимание на уязвимые части устройства при осмотре и обслуживании тренажера. Если детали инструмента повреждены или издают необычный звук, немедленно прекратите использование тренажера, пока он не будет отремонтирован.
- Данный тренажер следует установить в устойчивом месте и выровнять
- Перед использованием отрегулируйте устройство для вашего удобства в соответствии с вашими параметрами, например, вы можете отрегулировать сопротивление, положение седла и т. д. Рекомендуемое пространство для этого устройства: 1800x1000x2400 мм (Длина\*Ширина\*Высота).

Технические параметры тренажера :

Модель	S200
Связываемые устройства	Смартфон, планшет
Поддерживаемая версия программного обеспечения	IOS Android
Цвет	Черный
Подключение сенсорной системы	Bluetooth
Система сопротивления	Магнетронная система сопротивления
Способ езды на тренажере	Ремень безопасности
Источник питания	Батарея No.5
Максимально допустимый рост пользователя	150-185 см
Максимально допустимый вес пользователя	150 кг
Вес нетто	48 кг
Вес брутто	50 кг
Размеры тренажера	(Длина) 107×(Вес) 48× (Высота) 98 (см)

## Этапы сборки

Пожалуйста, убедитесь, что детали в коробке укомплектованы:



№	Название	Кол-во	№	Название	Кол-во
1	Основная рама	1	6	Пластина инструментов из АБС пластика	1
2	Руль	1	7	Устройство для регулировки передней части	1
3	Педаль	2	8	Ручка крепления	1
4	Передний стабилизатор	1		Руководство	1
5	Задний стабилизатор	1		Набор крепежных инструментов	1

### 1. Пластина инструментов из АБС пластика

Rectoral Machine -1/1 – специальный тренажер для тренировки силы грудных мышц.

A1 - Винт с полукруглой головкой M10 \* 60 (4шт)

A5 - Самостопорящаяся гайка M10 (4шт)

A4 - Плоская прокладка  $\varnothing 10.5 * T1.5$  (4шт)

A8 – Пружинная шайба  $\varnothing 15 * \varnothing 10.2 * T3.5$  5 (4шт)

A2 - Винты с шестигранной головкой M8 \* 25 (2шт)

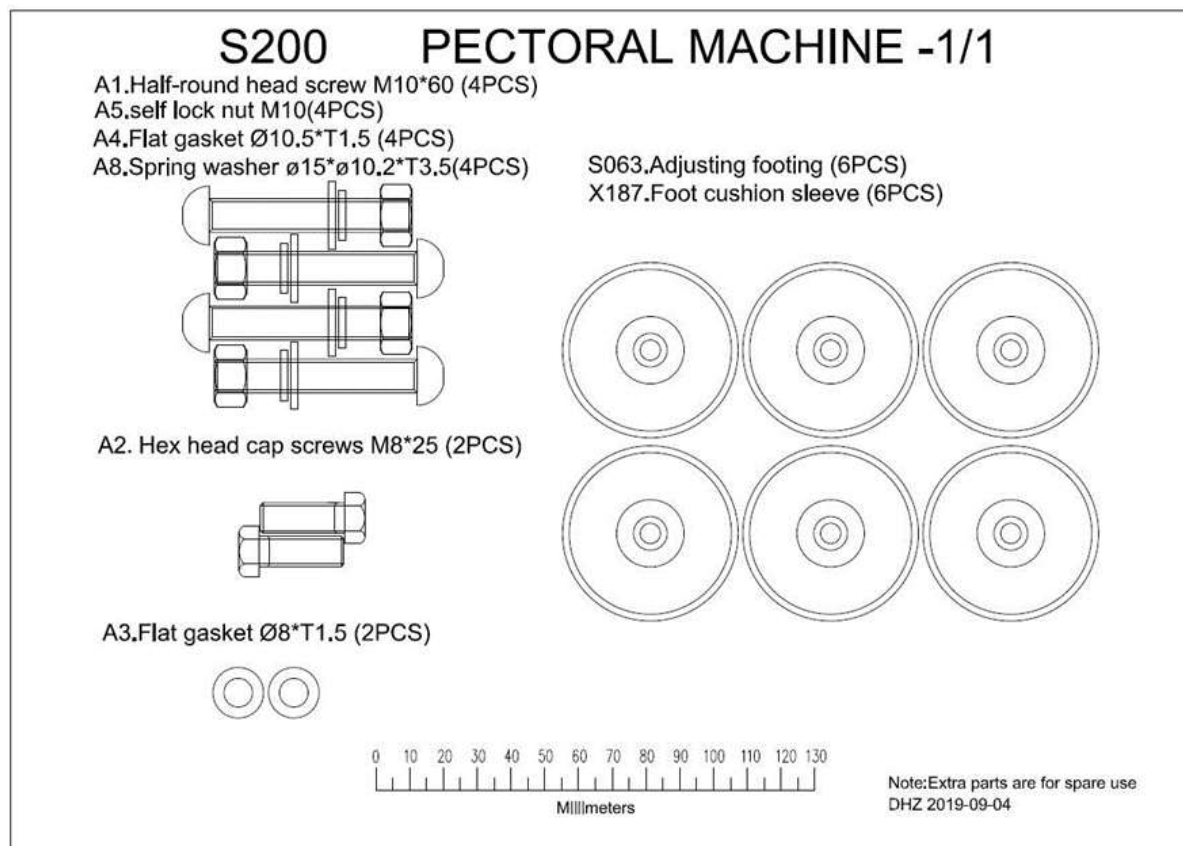
A3 - Плоская прокладка  $\varnothing 18 \times T1.5$  (2шт)

S063 – Деталь для регулировки опоры (6шт)

X187 - Регулировочная опора (6шт)

Примечание: дополнительные детали предназначены для использования в качестве запасных DHZ

2019-09-04 Millimeters – миллиметры

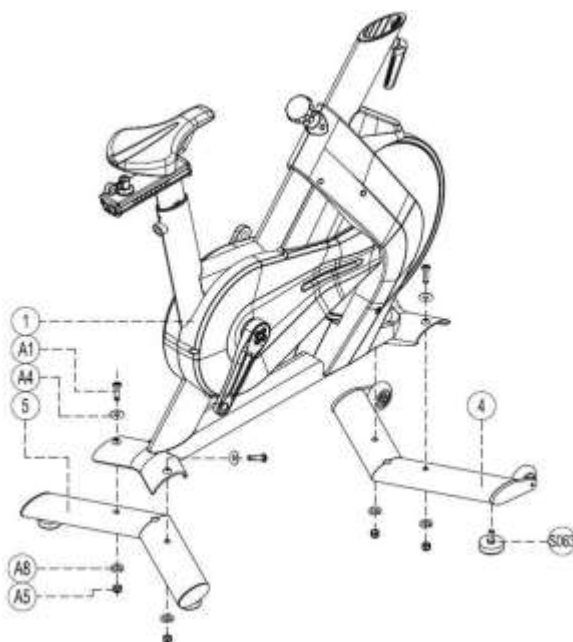


## 2. Спецификация деталей.

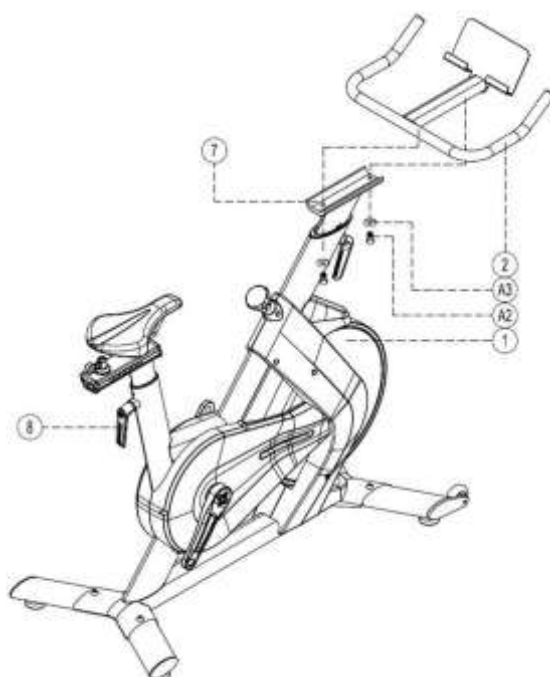
Серийный номер	Название	Кол-во
A1	Винт с полукруглой головкой (M10 * 60)	4
A2	Винты с шестигранной головкой (M8 * 25)	2
A3	Плоская прокладка ( $\varnothing 8$ )	2
A4	Плоская прокладка ( $\varnothing 10$ )	4
A5	Самостопорящаяся гайка (M10)	4
A8	Пружинная шайба ( $\varnothing 10$ )	4
S063 комплект	Регулировочная опора	6
Крепежный инструмент 1	Шестигранный ключ (6#)	1
Крепежный инструмент 2	Шестигранный ключ (5#)	1
Крепежный инструмент 3	Шестигранный ключ (4#)	1

Крепежный инструмент 4	Открытый ключ (14-17)	1
Крепежный инструмент 5	Открытый ключ (10-13)	1
Крепежный инструмент 6	Отвертка трехцелевого назначения	1

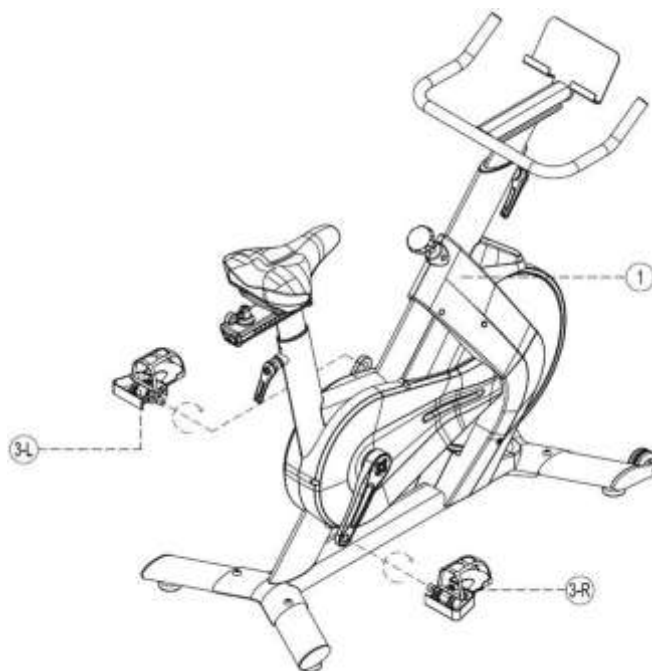
1. Сначала ввинтите регулировочную опору S063 в переднюю и заднюю пары ножек и нижнюю часть основной рамы. Комплект переднего стабилизатора (4) и комплект задней нижней стабилизатора (5) крепятся к раме тренажера (1) в соответствии со следующей схематической диаграммой с помощью винта с полукруглой головкой (A1), плоской прокладки (A4), пружинной шайбы (A8) и самостопорящуюся гайку (A5)



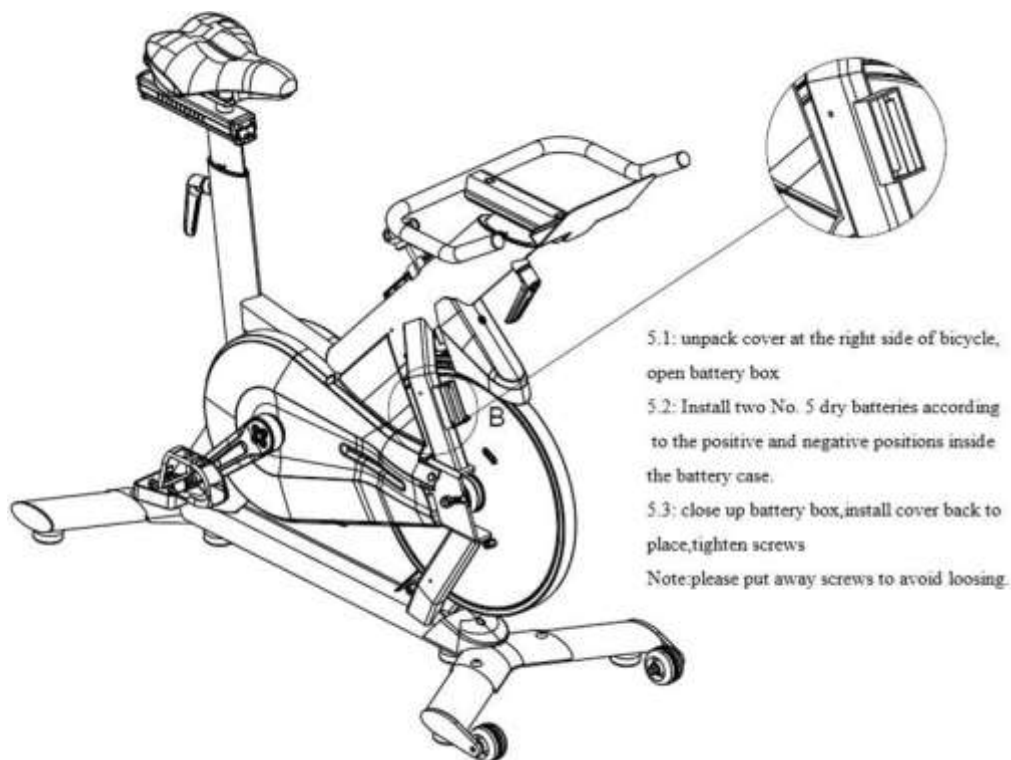
2. Вверните заднюю фиксирующую ручку 8 в раму тренажера 1 по часовой стрелке и вставьте переднюю регулировочную деталь 7 в раму 1. Закрепите руль 2 на раме тренажера 1 в соответствии со следующей схемой, используя винты с шестигранной головкой A2, плоскую площадку A3.



3. Используйте гаечный ключ A13, чтобы закрепить педаль 3 на раме тренажера в соответствии со следующей схемой, педали 3 имеют правую и левую части. 3-R - правую часть, затяните по часовой стрелке, 3-L - левую часть против часовой стрелки. (Сначала ввинтите педаль в кривошип вручную, а затем используйте гаечный ключ, чтобы зафиксировать педаль!)



Примечание: Затягивайте левую и правую педали в направлении передней части тренажера! Сначала установите аккумулятор, как указано ниже:



- 5.1: Откройте покрытие с правой стороны тренажера и откройте коробку батареи
- 5.2: установите две батареи в соответствии с их +/- знаками внутри батарейного отсека.
- 5.3: закройте отсек для батареи и установите покрытие с правой стороны тренажера и затяните винтами.

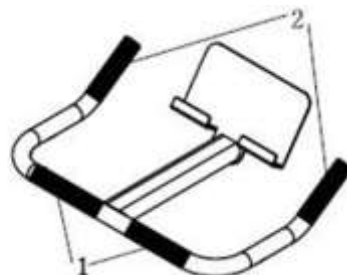
Примечание: положите винты на их место, что не потерять

#### Расположение рукояток на тренажере

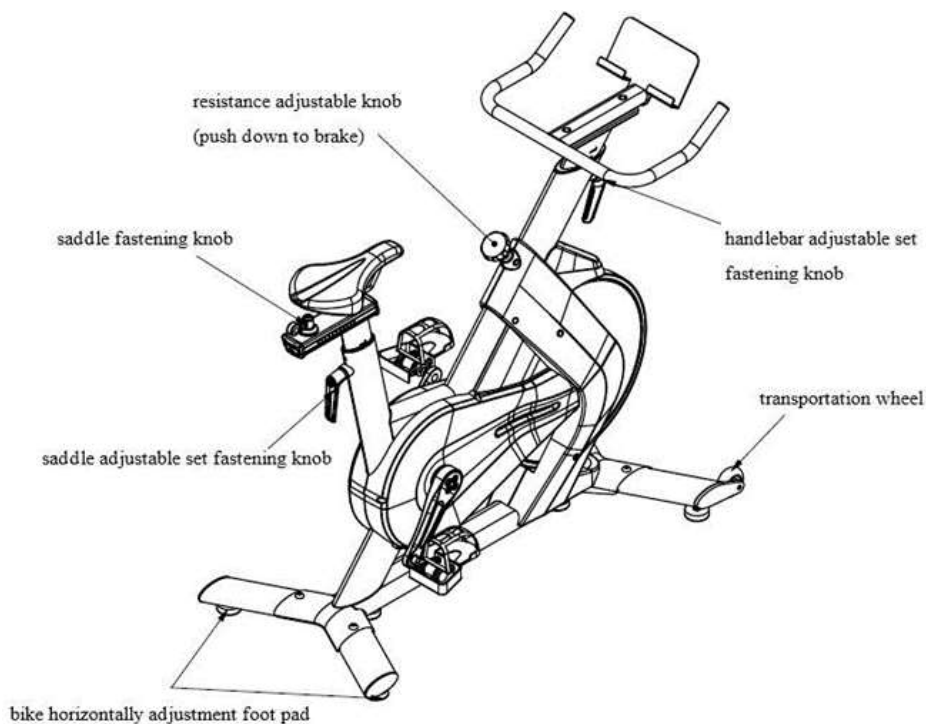
Handle place on spin bike

1.No.1 place

2.No.2 place



### Полный сборочный чертеж тренажера



**resistance adjustable knob (push and down to brake)** – ручка регулировки сопротивления (нажмите и опустите для торможения)

**saddle fastening knob** – ручка крепления сиденья

**saddle adjustable set fastening knob** – ручка крепления для регулировки сиденья

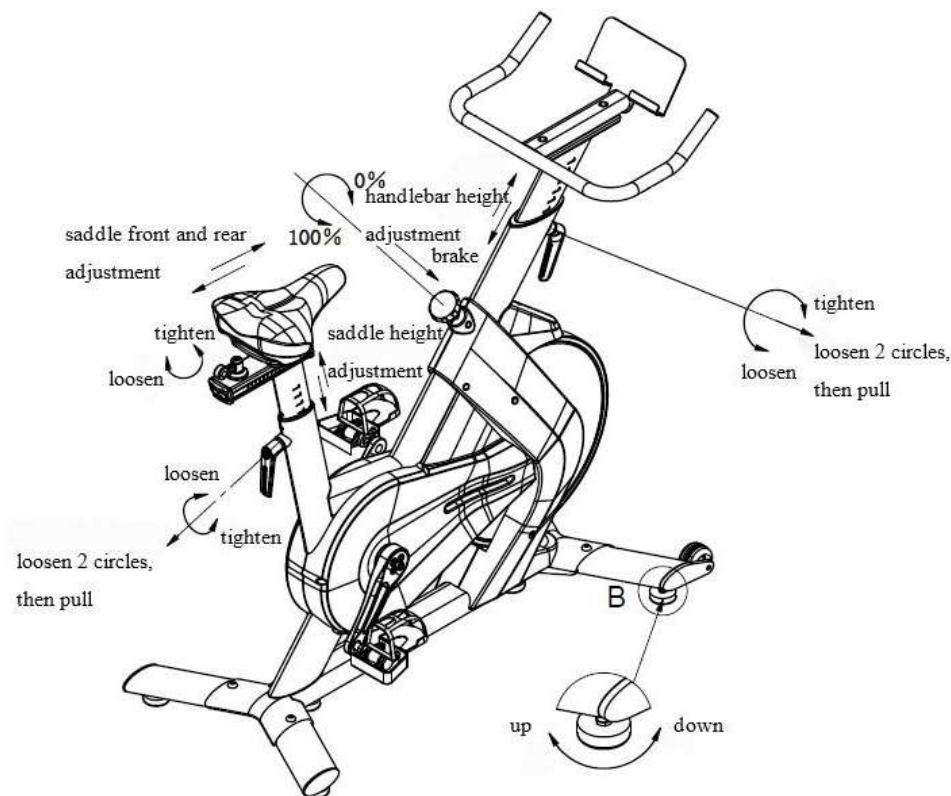
**handlebar adjustable set fastening knob** – ручка крепления регулировки руля

**transportation wheel** – колесо для транспортировки

## Регулировка тренажера

**【предупреждение: затяните регулировочный переключатель перед использованием】**

### Saddle front and rear adjustment – Регулировка сиденья (вперед и назад)



**Tighten** – затяните

**Loosen** – ослабьте

**Loosen 2 circles, then pull** – Ослабьте, сделав 2 круга, затем потяните

**Up** – вверх

**Down** – вниз

**Saddle height adjustment** – регулировка высоты сиденья

**Handlebar height adjustment brake** – Тормоз регулировки высоты руля

### Если вы впервые пользуетесь велотренажёром

#### 1. Регистрация

После загрузки приложения проверьте телефон в соответствии с инструкциями, введите S / N код под рамой тренажера, чтобы завершить регистрацию.

#### 2. Соединение с тренажером

Во-первых, убедитесь, что в телефоне включена функция Bluetooth.

Во-вторых, перейдите на домашнюю страницу приложения, нажмите кнопку подключения в верхнем левом углу и встаньте на тренажер примерно на 30 секунд, чтобы установить соединение.

В-третьих, вернитесь на главную страницу, введите любой курс, встаньте на тренажер, подождите немного, если данные «step frequency» (частота шагов) в приложении увеличиваются, то это значит, что соединение успешно завершено.



- 1. После первого подключения приложение автоматически обнаружит велотренажер. При втором использовании можете выбрать курс и сесть на тренажер.**
- 2. Велотренажеры не поддерживают одновременное подключение нескольких мобильных телефонов. Перед использованием убедитесь, что к велотренажеру не подключены другие пользователи.**
- 3. После остановки на 3 минуты велотренажер отключается.**

#### **О бесплатных курсах:**

Если вы уже получали уведомления о бесплатных видеокурсах в приложении, пожалуйста, привяжите код S / N, чтобы получить курсы.

#### **Методы:**

##### **Для впервые зарегистрированных пользователей:**

Пожалуйста, введите S / N-код тренажера в соответствии с запросом при регистрации приложения.

**Для зарегистрированных пользователей:** Нажмите «Mine» (мои) - «Settings» (настройки) - «Enter S/N Code» (Введите код S / N) на главной странице приложения и введите код S / N на тренажере.

Примечание. Для одного кода S / N можно бесплатно привязать до 5 учетных записей. Срок действия курса исчисляется с даты привязки первого аккаунта.

#### **Подключение пульсометра:**

Сначала включите в телефоне Bluetooth и наденьте кардиопередатчик в соответствии со спецификациями.

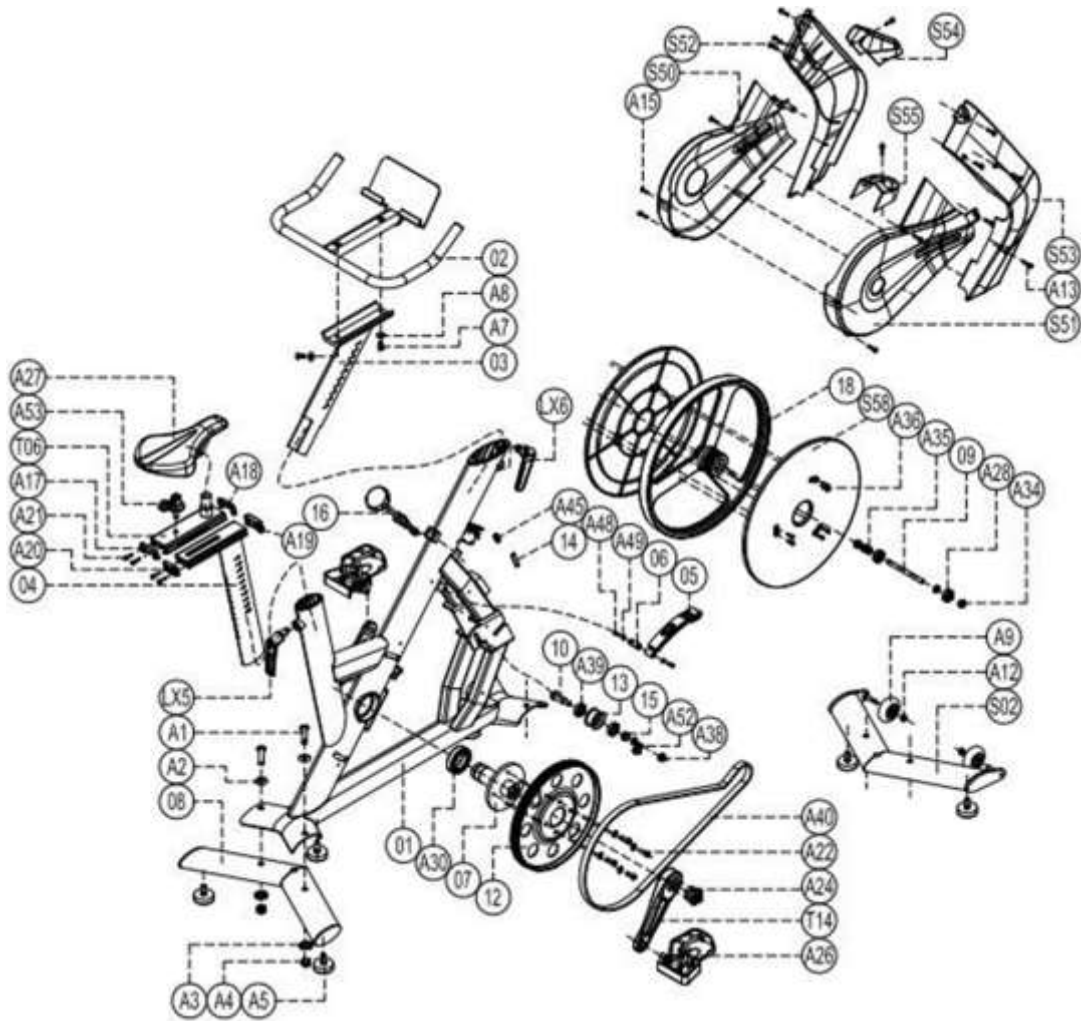
**Метод 1:** откройте приложение, чтобы войти в видеокурсы, и щелкните значок пульса в правом верхнем углу, найдите и выберите название пульсометра (например, «DHZ19062280», тогда он мгновенно установит соединение).

**Метод 2 :** откройте приложение , нажмите «Mine» - «setting» - «connect heart rate belt»

(подключить пояс для измерения пульса). - «search» (поиск) , выберите название пульсометра (например, «DHZ19062280») во всплывающем окне поиска , тогда он установит соединение.

**Проверка подключения:** введите видео курса, если отображается значение пульса, значит, подключение успешно.

## Схема тренажера



## Список деталей

Серийный номер.	Название	Кол-во
1	Основная рама	1
2	Комплект ручней	1
3	Комплект для регулировки передней части	1
4	Комплект для регулировки подседельной трубы	1
5	Комплект для крепления тормозов	1
T06	Комплект для регулировки скольжения сиденья	1
6	Малый вращающийся вал	1
7	Комплект центральной оси	1
8	Комплект для задней подножки	1
9	Ось переднего колеса	1
10	Вал натяжной	1
LX5	Задняя ручка для затягивания	1
LX6	Передняя ручка для затягивания	1
T14	Заводная ручка	2
12	Шкив	1
13	Натяжной шкив	1
14	Малая тяговая пластина	1

15	Распорка	1
18	Разливочное колесо	1
16	Комплект тормозных штифтов	1
S02	Комплект переднего корпуса	1
S50	Метчик для левого ремня (полупрозрачный)	1
S51	Метчик для правого ремня (полупрозрачный)	1
S52	Левая большая колесная арка	1
S53	Правая большая колесная арка	1
S54	Защитное покрытие экрана	1
S55	Передняя защитная шайба	1
S58	Корпус большого колеса	1
A1	Винт с внутренним шестигранником с полукруглой головкой М10*60	4
A2	Плоская пластина Ф10	4
A3	Пружинная шайба Ф10	4
A4	Самостояпорящаяся гайка М10	4
A5	Регулируемые ножки	6
A7	Винт с наружным шестигранником М8*25	2
A8	Плоская пластина Ф8	2
A9	Транспортировочное колесо ПУ	2
A12	Самостояпорящаяся гайка М8	2
A13	Винт с цилиндрической головкой и внутренним шестигранником М5*12	13
A15	Саморез с крестообразной полукруглой головкой М4*12	3
A17	Декоративная крышка 1	1
A18	Декоративная крышка 2	1
A19	Декоративная крышка 3	1
A20	Декоративная крышка	1
A21	Цилиндрическая головка с внутренним шестигранником	8
A22	Винт с внутренним шестигранником с полукруглой головкой М8*16	4
A24	Винт с цилиндрической головкой и внутренним шестигранником М10*25	8
A26	Педаль 16/9 резьба JT01/JT02	2
A27	Сиденье DZS300	1
A28	Радиальный шарикоподшипник 6300	2
A30	Радиальный шарикоподшипник 6008	2
A34	Плоская гайка М10	2
A35	Тонкая гайка М10	3
A36	Винт с внутренним шестигранником с полукруглой головкой М5*8	12
A38	Самостояпорящаяся гайка М10	1
A39	Радиальный шарикоподшипник 6002	2
A40	Ремень с перекладиной 6PJ-1397	1
A45	Пружина ТН087-3	1
A48	Винт с внутренним шестигранником с полукруглой головкой М6*12	2
A49	Плоская пластина Ф6	2
A52	Натяжитель велосипедной цепи	1
A53	Стопорная гайкаручки LZJ046	2